

(仮称)「詩の里」新築工事 OPEN HOUSE

2011/4/11/MON
14:00~18:00 (13:30受付)



中庭イメージ



北側外観イメージ

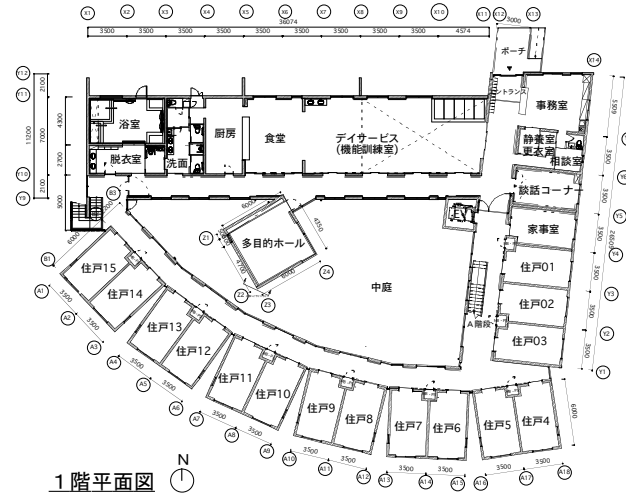


交通 西鉄バス 3, 17, 93, 114, 200番系統「重留新町」バス停 徒歩2分
地下鉄七隈線「野芥」駅 徒歩19分

福岡市早良区にて計画してきたデイサービス併用共同住宅(仮称)詩の里が完成するにあたり、クライアントのご厚意によりオープンハウスを開催する運びとなりました。計画地ではクライアントによりコンクリートブロック(CB)等のセメント2次製品の製造が行なわれておりましたが周囲の環境の変化に伴い製造を他所に移し地域福祉に貢献する事を目的に高齢者向けの施設を建設することになりました。

本計画ではブロックの施工も行うクライアントの技術力を活かすために建物の構造は型枠CB造を採用しました。中庭を囲む複雑な平面計画となっていますがエキスパンションジョイントで構造の縁を切る事なく一体的なスラブでつなげています。建物全体として構造的に必要な壁量は確保していますが大きな空間が必要なデイサービスや大きな開口を設けた共用廊下等の壁の少ない部分はスラブを介して地震の水平力を住戸部分等の壁量が大きな部分へ伝達する事で構造を成立させています。このことにより無駄な壁を減らしコストを下げると共に開放性の高い建物とすることができました。

平面計画は中庭を囲んでデイサービス、住戸、多目的ホールや談話室、浴場等の共用スペースを配置しそれぞれを回廊でつなげています。住戸は南向きと東向きの計画としています。また、南側に配置した住戸に関しては各住戸が角部屋になるように計画し居住性を向上させています。廊下は広めに計画し、彩色を施し変化にとんだ空間とし、多目的ホールや談話室を設ける等、共用部を充実させています。住戸はコンパクトにまとめて共用部をゆとりのある計画とすることで閉じこもりがちなお年寄りが部屋から出て入居者同士が挨拶を交わす、あるいは会話をする等のコミュニティが生まれる事を期待しています。



1階平面図

建物概要	
所在地	福岡市早良区重留2丁目5-1
敷地面積	2,319.67㎡
延床面積	1,856.52㎡
構造規模	型枠コンクリートブロック造 地上2階
用途	デイサービス、共同住宅(37戸)
建築主	梅野セメント工業株式会社
設計監理	株式会社青木茂建築工房
施工	株式会社ナカノフドー建設

※14:00より青木による計画説明を行います。
※開催時間内であれば、いつでもご見学頂けます。
※引渡し前となっておりますので、素手での建物への接触はご遠慮願います。
なお、軍手、スリッパ等の準備はございませんので、必要な方はご持参願います。
※トイレはご使用頂けません。
※当日はお名刺もしくは本紙にて、受付をさせていただきます。
※駐車場はございませんので、ご了承下さい。

見学会参加をご希望の方は、下記の欄をご記入の上、ファックスまたはメールにてお申し込み下さい。

回答先 : FAX : 092-741-9352
E-mail : fukuoka@aokou.jp



吹抜けのあるデイサービス



CB素地仕上げの北側廊下



壁面に彩色を施した南側廊下

来場代表者氏名 _____

所属団体名 _____

来場人数 _____

TEL _____

E-mail _____

回答期日 : 4月8日(金)
問い合わせ先 : 株式会社青木茂建築工房
SHIGERU AOKI ARCHITECT & ASSOCIATES
担当: 秋山, 祐内
〒810-0072 福岡市中央区長浜1-2-6-206
TEL. 092-741-8840 FAX. 092-741-9352